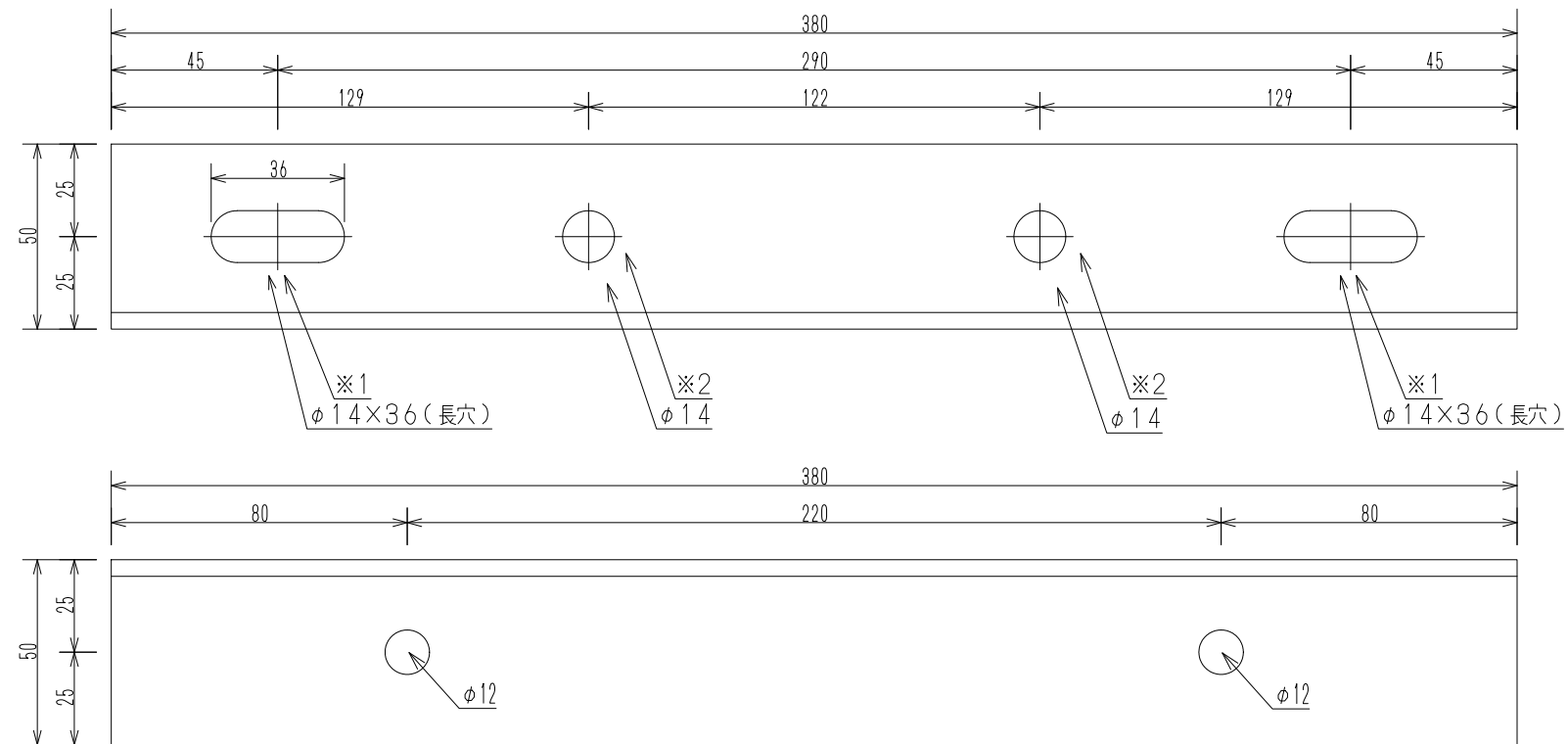


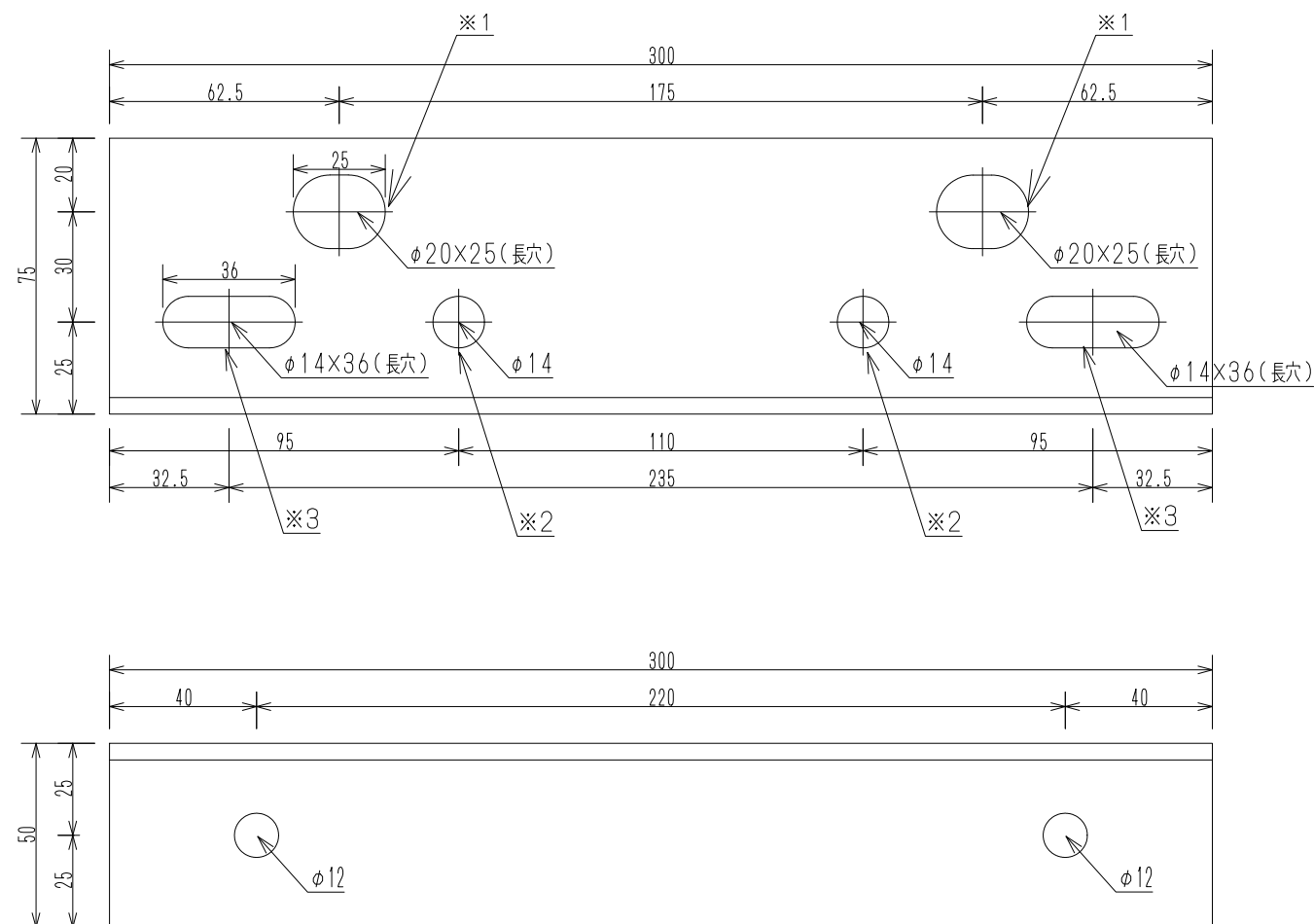
無線機取付金物 (F 社用)



※1 : BS-3002BDE · 2G-RRE · 800M-RRE · 15G-RRE
 2G-RRE-S · 800M-RRE-S · 800M-H-RRE-DC-S
 15G-RRE-S · 17G-RRE · 15G3S-RRE · 17G3S-RRE等
 ※2 : 700M-RRE等

T=4.5

無線機取付金物 (NEC · NOK I A 社用) · 電源装置取付金物 (各社共用)



NEC

※1 : 2G-RRE · 800M-RRE · 15G-RRE · 2G-RRE-S
 800M-RRE-S · 17G-RRE · 15G-RRE-S
 700M-RRE · BS-3002BDE等

NOK I A

※1 : 2G-RRE · 800M-RRE · 700M-RRE · 15G-RRE
 15G-3SRRE · 17G-3SRRE · BS-3002BDE等

電源装置

※3 : 6DD · 6F · 15L · 15N · 15U【各<OJ><SA><SD>】
 15BL<OJ> · 15BHW<SD> · 45N<OJ> · 4F<SA>等

OB関係

※2 : TB-2800<F>ALM BOX
 ※3 : TB-2800F REP-AMP · UPS / TB-2080K REP-AMP等

T=4.5